



**ERCO HC4502**  
**ERCO HC5502**

***C-Line***

*Lifting equipment*



4500



5500



**Sollevatori elettroidraulici a due colonne**  
Possibilità di installazione in versione simmetrica oppure asimmetrica

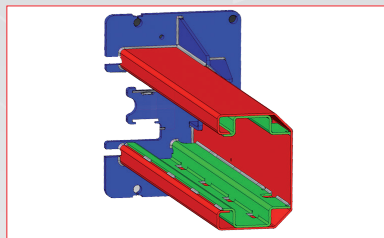


## ERCO HC4502 - ERCO HC5502

Sollevatori elettroidraulici a due colonne. Possibilità di installazione in versione simmetrica oppure asimmetrica. Riallineamento tramite funi metalliche che garantiscono un'ottima sincronizzazione dei carrelli. Altezza standard portale collegamento: 4.050 mm.

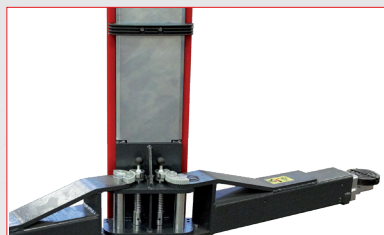
Disponibili nelle versioni (con set estensione colonne a richiesta):

- **V**: Alto specifico per veicoli commerciali (Altezza portale collegamento: 4.620 mm).
- **XV**: Extra alto specifico per veicoli commerciali molto alti (Altezza portale collegamento: 5.220 mm).



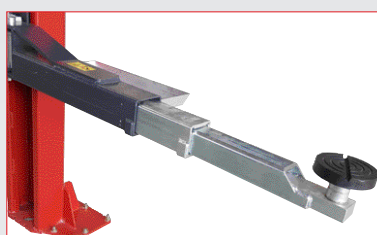
- **Struttura colonna rinforzata internamente** per ridurre la flessione e guida cavi interna.

- **Sblocco sicure con elettromagnete 24V.**



- **Protezioni in gomma salvaportiera.** Arresto rotazione bracci a **settori dentati**.

- **Quattro bracci simmetrici a 3 stadi.**



### DOTAZIONE

- Barra superiore anticollisione fornita di serie • Due set di prolunghie tamponi

### A RICHIESTA

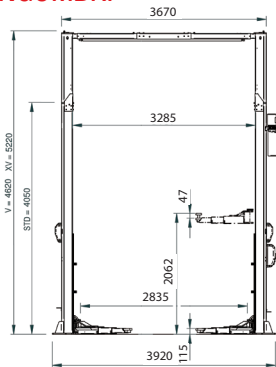
- Set di estensione colonne • 8-43300021 Kit 4 distanziali per tamponi bracci, H=35 mm • 8-43300014 Kit 4 distanziali per tamponi bracci, H=80 mm • 8-43300015 Kit 4 distanziali per tamponi bracci, H=140 mm • 8-43300016 Kit di 4 adattatori per Mercedes Sprinter



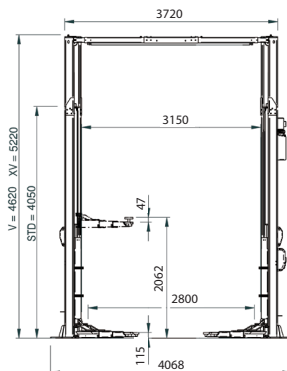
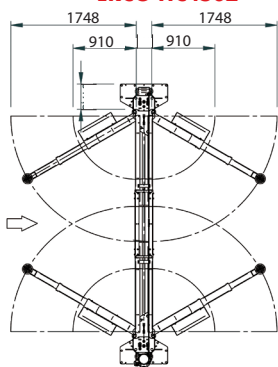
### DATI TECNICI

Modello	Portata sollevatore	Tempo di salita	Motore trifase	Motore monofase	Altezza max. sollevamento	Posizione max. bloccaggio	Altezza minima sollevatore	Altezza portale
<b>ERCO HC4502</b>	4500 kg	45 s	400/230V - 3kW	230V - 3kW	2062 mm	1957-2037 mm	115 mm	4050 / 4620 /
<b>ERCO HC5502</b>	5500 kg		3ph - 50 /60 Hz	1ph - 50 /60 Hz				5520 mm

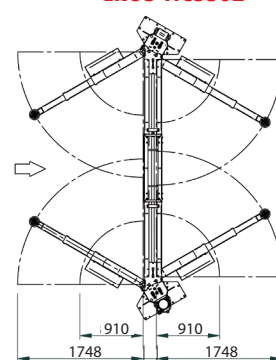
### INGOMBRI



#### Installazione simmetrica **ERCO HC4502**



#### Installazione asimmetrica **ERCO HC5502**



NEXION SPA - [www.corghi.com](http://www.corghi.com) - [info@corghi.com](mailto:info@corghi.com)



Designed in  
ITALY

Fotografie, caratteristiche ed i dati tecnici non sono vincolanti, possono subire modifiche senza preavviso. Per aiutare il pianeta ottimizzando il consumo di carta, i nostri cataloghi sono consultabili sul sito [www.corghi.com](http://www.corghi.com). Una stampa responsabile aiuta a preservare l'ambiente.