

ÉQUILIBREUSES



**Brides haute
précision pour
le blocage optimal
des roues**



50 % d'un bon équilibrage dépend du système de centrage et de blocage des roues. Pourquoi prendre des risques ?

CARACTÉRISTIQUES PRINCIPALES

- Résultats d'équilibrage **excellents !**
 - Répartition de la **charge axiale uniforme**, comme les boulons des roues sur la voiture
 - **Configuration simple et rapide**
 - **Indestructibles** et **légères (seulement 1,5 kg)**
 - **Blocage et équilibrage en toute sécurité.** Elles n'endommagent pas les surfaces des roues en alliage et ne fissurent pas les roues revêtues de plastique
 - **Têtes des axes interchangeables** grâce à un système à raccord rapide qui s'adaptent aux jantes en acier et en alliage
 - **UNIVERSELLES.** Applicables à toute équilibreuse Corghi Ø 40 mm.
- Votre service compétent et rapide inspirera confiance et assurera une plus grande fidélisation du client.**

VUE D'ENSEMBLE DES PRODUITS



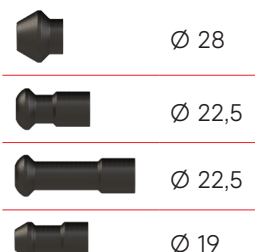
8-21100294
FPF FASTPLATE 5

pour jantes à 5 trous.
Plage de blocage
95,25 - 180 mm



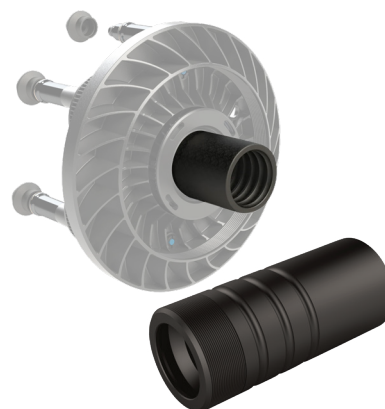
8-21100295
FPF FASTPLATE 3-4-6-8

pour jantes à 3-4-6-8 trous.
Plage de blocage
95,25 - 180 mm



8-21100296
FPF FASTPLATE KIT

pour jantes à 3-4-5-6-8 trous.
Plage de blocage
95,25 - 180 mm



8-21100297
FPF-C SLEEVE HANDLE

Manchon de blocage automatique pour équilibreuses. Il se visse directement à la FASTPLATE pour travailler plus confortablement et plus rapidement

Les photographies, caractéristiques et données techniques n'engagent en rien le fabricant. Elles peuvent subir des modifications sans préavis.